



**NUEVAS METODOLOGÍAS DIGITALES  
DE FORMACIÓN IMPLANTADAS EN  
ENAGÁS**

## *Realidad virtual inmersiva*



## *Simuladores de conducción*



## *Gafas de simulación*



## Carga de cisternas en Planta Regasificadora



**Intera 3**

Condición	10000 (0.0000) m³/h
Factor	800.000
Caldera	100.0000

PI-2A	0.31	litros
II-5A	44.3	°C
FI-10A	0.14	m³/h

**IV-1621B**

PI-6A	14.32	litros
II-6A	126	°C
FI-11A	0.00	m³/h
PI-4A	14.71	litros

**PI-11A**

Planchazo Apertura	10.000	%
Cancela Normal	100.000	m³/h

**Intera 4**

Condición	10000 (0.0000) m³/h
Factor	800.000
Caldera	100.0000

PI-2B	1.70	litros
II-5B	25.1	°C
FI-10B		m³/h

**IV-1621B**

PI-6B	2.20	litros
II-6B	126	°C
FI-11B	31.75	m³/h
PI-4B	14.45	litros

**PI-11B**

Planchazo Apertura	10.000	%
Cancela Normal	100.000	m³/h

**Conductor**

Condición	10000 (0.0000) m³/h
Factor	800.000
Caldera	100.0000

PI-2A	0.31	litros
II-5A	44.3	°C
FI-10A	0.14	m³/h

**IV-1621B**

PI-6A	14.32	litros
II-6A	126	°C
FI-11A	0.00	m³/h
PI-4A	14.71	litros

**PI-11A**

Planchazo Apertura	10.000	%
Cancela Normal	100.000	m³/h

**Resumen kg**

Peso Inicial	19.000	kg
Programado	19.000	kg
Ejecución Inicial	30.700	kg
Neto actual	19.020	kg
Peso actual	0	kg
Horas	0	kg

**Resumen kg**

Peso Inicial	19.000	kg
Programado	19.000	kg
Ejecución Inicial	30.700	kg
Neto actual	50	kg
Peso actual	20.000	kg
Horas	10.000	kg

**Resumen kg**

Peso Inicial	19.000	kg
Programado	19.000	kg
Ejecución Inicial	30.700	kg
Neto actual	19.020	kg
Peso actual	0	kg
Horas	0	kg

Control Total: 0.00 m³/h

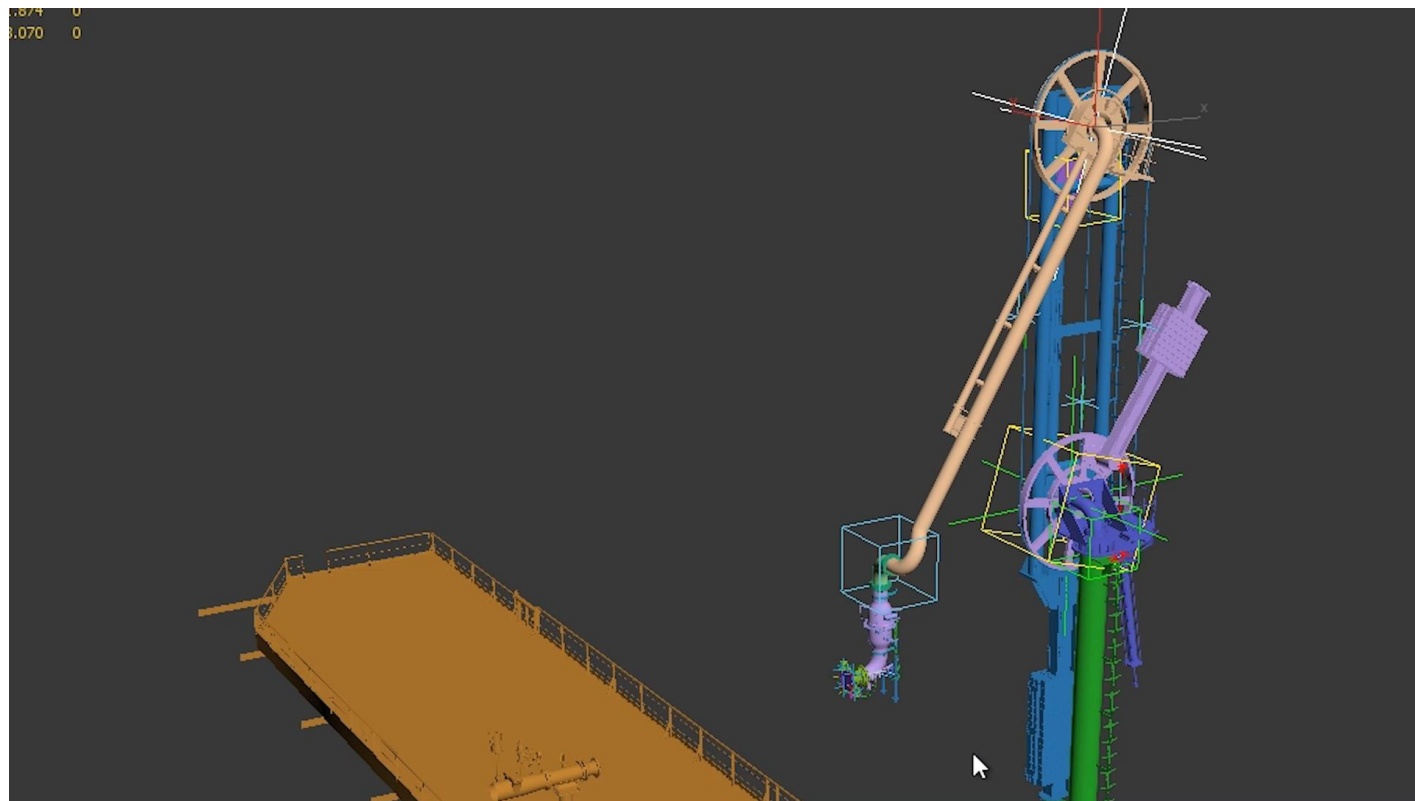




# Plataforma de realidad virtual



## Plataforma de realidad virtual



**Muchas gracias**

